

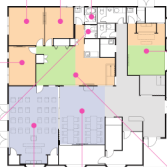
- ✓ 葬儀ってこんなに費用がかかるの？
  - ✓ プランの違いがよくわからない？
  - ✓ 終わってみたら追加費用がかかりすぎ？
- どれか1つでも気になりましたらご相談ください！



場所/福岡県中間市堀生813-1  
(元ジョイフル跡地)

家族葬のさくらでは  
宗教者を作わない  
火葬式・福祉葬であれば  
**9.9万円(税込)**から  
ご案内しております。

## 家族の居心地を重視した新タイプの式場



## いざというときに安心 さくら会員

### 会員特典のご案内

1日の入会金のみで、  
年会費、月々の掛け金は一切不要です。

明白な「1会員1葬儀」の  
使い切りタイプ会員制度

会員は2種類から選択できます

無料会員  
(¥0)

事前入会  
(¥10,000)

- ① ご葬儀費用
- ② 会葬礼品・香典返し・満中陰返し礼品
- ③ 当日繰り上げ法要の斎場使用料
- ④ アフターサービス(仏壇・仏具・墓石・初盆商品)

¥5,000引き

¥30,000引き  
(家族葬プラン限定)

×

10%OFF

×

半額

会員割引

会員割引

無料会員

[入会金] ¥0

事前入会

[入会金] ¥10,000

このチラシを  
持参の方に限り

入会金1万円コースが無料にて  
ご加入いただけます

このチャンスをお見逃しなく!

Sakura 家族葬のさくら  
中間会館

福岡県中間市堀生813-1(元ジョイフル跡地)

TEL.093-244-8080



当社は**安心の低価格をコンセプト**にわかりやすく、

基本的に祭壇や祭壇生花まで必要なものは**プランにコミコミ価格!!**



**少人数のお葬式に最適な家族葬会館**です。

より詳しい内容を聞きたい方は、最寄りの会館までお問い合わせください

**一日葬プラン** (税込)  
**25万円**  
参加者目安 10名様ほど



葬儀プランに含まれるもの



**プラン30** (税込)  
**30万円**  
参加者目安 20名様ほど



葬儀プランに含まれるもの



**プラン40** (税込)  
**40万円**  
参加者目安 30名様ほど



葬儀プランに含まれるもの



**プラン50** (税込)  
**50万円**  
参加者目安 40名様ほど



葬儀プランに含まれるもの



葬儀費用の **家族葬プラン** + 宗教者へのお布施 火葬料 + 生花・お料理・送礼品等の 変動費用

上記プランの他に、おくりばなプラン(直葬)もございます。  
9.9万円(税込)より承ります。お別れした後、火葬場に搬送致します。

※写真はイメージです。